

ENKEI Sport

RC-G4 for GRAVEL



過酷な悪路を全開で踏破すべく
歴代最高の耐衝撃性を実現したグラベルホイール

ENKEIのグラベルホイールに受け継がれる大きめのセンターディッシュにフィンという基本的なデザイン。泥の付着による重量増加を最小限に止めるようデザインされたリムなど、随所にわたり「ラリーとはなにか」を熟知しているENKEIならではのデザインが施されている

適応競技：ラリー・ダートトライアル



究極のGRAVELデザイン

実戦テストを重ね開発されたこのホイールはグラベル走行で想定されるあらゆるストレスに強く、劣悪な路面状況で真価を発揮します



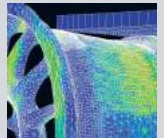
大口径ブレーキローター・ビックブレーキキャリア対応

ディスクデザイン、リムプロファイルにより、グラベルタイヤを装着した場合の最大ブレーキサイズに対応しました



対衝撃性の更なる向上

WRC,JRCをはじめとした国内外の競技実戦により採取した膨大なデータ分析をもとに、リム形状から素材特性に至るまで徹底した見直しを行い、従来比で約25%の耐衝撃性の向上を実現



WRCスペック

WRカーレベルでの使用にも耐えるべく開発。優れた耐衝撃性・ブレーキ冷却性能・疲労強度を高次元で融合し、極限状況下における信頼性を追及したワークススペックモデル



SIZE & PRICE



本体価格：¥26,000 (税別)

SIZE	P.C.D	INSET	ハブ径
15x6.5J	5-100	+50	φ75
15x7.0J	5-100	+50	φ75

- カラー：ホワイト JWL,VIA規格適合
- 付属品：チューブレスバルブ
- ※インブレッサ・16インチ純正4POTキャリア対応



オプションパーツ

RC-NUT(スチールホイールナット)



- 【サイズ】 M12x1.25mm
M12x1.5mm
- 【全長】 40mm
- 【2面幅】 17mm
- 【価格】 ¥1,200 (税別)

- 貫通タイプ：60度テーパー
- 材質：<本体>クロモリ鋼
<テーパー部>機械構造用炭素鋼

ES-NUT(アルミニウムホイールナット)



- 【サイズ】 M12 x 1.25mm
M12 x 1.5mm
- 【全長】 35mm / 50mm
- 【2面幅】 19mm
- 【価格】 35mm / ¥600 (税別)
50mm / ¥900 (税別)

- 貫通タイプ：60度テーパー
- 材質：アルミニウムA7075-T6
(硬質アルマイト処理)

センターキャップ



ブリン型
品番：C4
¥3,000(税別)

ロータイプセンターキャップ



シルバーリング
品番：C7B
¥3,500(税別)



ブラックリング
品番：C7C
¥3,500(税別)

補修用



ゴムバルブ
品番：V5
¥200(税別)

WEBサイトにて、より詳しい製品情報や装着写真がご覧頂けます→<http://irs.co.jp/>

■お問合せ先

MOTORSPORT

IRS

総発売元 株式会社アイ・アール・エス

〒124-0023 東京都葛飾区東新小岩2-1-15
TEL:03-3696-7790 FAX:03-3696-7666

