

ENKEI Sport

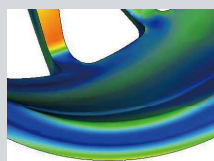
# RC-G5 for GRAVEL

適応競技：ラリー・ダートトライアル



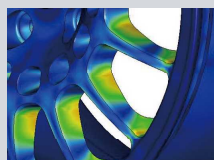
歴代最高グラベルホイール

前作 RC-G4 のタフさをそのままに、さらに細部の改良を加えた最新モデル登場



### ブレーキ&サスペンションとのクリアランス拡大

リムの肉厚及びインナー形状をサイズスペックごとに最適化することで、ブレーキ&サスペンションとのクリアランスを拡大



### 加減速時の剛性アップ

荷重方向や横G方向の剛性及び強度は歴代最高のRC-G4レベルを維持しつつ、更に回転方向(加減速時)の剛性UPを実現

### 排土性

グラベル競技ゆえの泥がたまりやすく洗浄する頻度が多い現場からの意見を取り入れ、スポーク根元や細部の形状を見直し従来品より排土性を向上

### ブレーキ熱の冷却性

砂利等の浸入をディスクセンターで防ぎつつ、ブレーキローター放熱を考慮した新設計

### その他

ハブボルト穴形状の変更による脱着性向上。ビードシート部のローレット形状を改良し、低いタイヤ内圧においてタイヤとリムの空転を更に低減

## SIZE&PRICE



MITSUBISHI  
SPEC-E

本体価格：¥28,000 (税別)

SIZE	P.C.D	INSET
15x6.5J	5-100 (△)	+35
15x6.5J	5-114.3 (#)	+35
15x7.0J	5-100 (△)	+35
15x7.0J	5-114.3 (#)	+35
15x7.0J	5-114.3(※)	+48

■カラー：ホワイト JWL,VIA規格適合

■付属品：チューブレスバルブ

(△) ZN6/ZC6 15"キャリパー対応

(#) CT9A/CZ4A グループN VOキャリパー対応

(※) GDB/GRB/GVB/VAB グループN VOキャリパー対応

## オプションパーツ

### RC-NUT(スチールホイールナット)



RC-NUT

SUPER HARDEN STEEL WHEEL NUT  
FIA(Gr.N)レギュレーション対応  
高強度スチール製ホイールナット

【サイズ】 M12x1.25mm  
M12x1.5mm  
【全長】 40mm  
【2面幅】 17mm  
【価格】 ¥1,200 (税別)

■貫通タイプ：60度テーパ

■材質：<本体>クロモリ鋼  
<テーパ部>機械構造用炭素鋼

### ES-NUT(アルミニウムホイールナット)



ES-NUT

Super-Harden  
Aluminium Wheel Nut

【サイズ】 M12x1.25mm  
M12x1.5mm  
【全長】 35mm / 50mm  
【2面幅】 19mm  
【価格】 35mm / ¥600 (税別)  
50mm / ¥900 (税別)

■貫通タイプ：60度テーパ

■材質：アルミニウムA7075-T6  
(硬質アルマイト処理)

### センターキャップ



プリン型  
品番：C4  
¥3,000(税別)

### ロータイプセンターキャップ



シルバーリング  
品番：C7B  
¥3,500(税別)

### 補修用



ブラックリング  
品番：C7C  
¥3,500(税別)



ゴムバルブ  
品番：V5  
¥200(税別)

WEBサイトにて、より詳しい製品情報や装着写真がご覧頂けます→<http://irs.co.jp/>

■お問合せ先

MOTORSPORT

IRS

総発売元 株式会社アイ・アール・エス

〒124-0023 東京都葛飾区東新小岩2-1-15  
TEL:03-3696-7790 FAX:03-3696-7666

